

Qualität für höchste Ansprüche

# XtrAlign Laser

## Robuste Linienlaser, Punktlaser und Kreuzlaser für raue Industrieumgebungen

Laser der Baureihe XtrAlign sind für den harten Industrie-einsatz konstruiert.

Sie sind mit einer grünen Laserquelle als Modell HY und mit einer roten Laserquelle als Modell HD oder FD erhältlich.

Das Modell FD projiziert eine rote Linie und hat einen fest eingestellten Fokus.

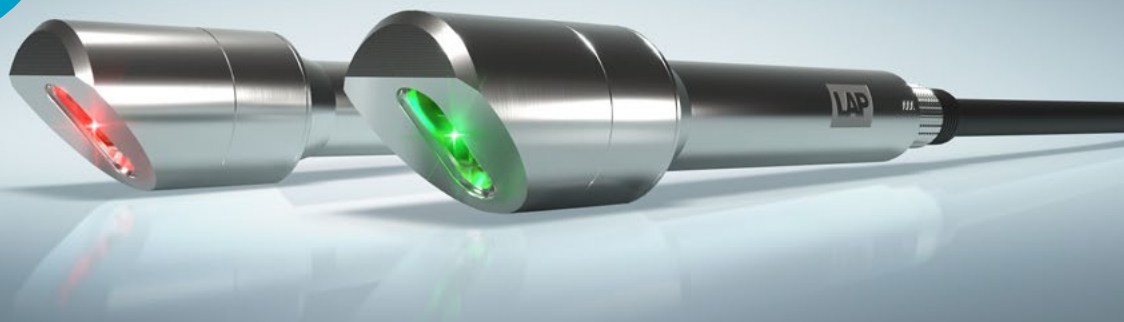
Die Modelle HY und HD können als Punkt-, Linien- oder Kreuzlaser geliefert werden und sind manuell fokussierbar.

Das Modell HU verfügt über eine asymmetrische Optik mit festem Fokus und projiziert entweder grüne oder rote Laserlinien.

### Leistungsmerkmale

- Edelstahlgehäuse
- Schutzart IP 67
- Stoßfestigkeit IK 10
- $\pm 0,050$  mm/m Liniengeradheit
- $\geq 30.000$  Betriebsstunden

Präzise.  
Leistungsstark.  
Perfekt integriert.

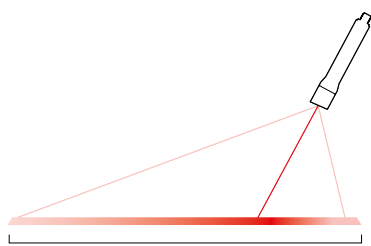


## Spezialoptik für niedrige Einbaupositionen

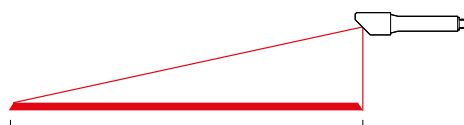
# XtrAlign HU Laser

XtrAlign HU Laser wurden speziell für präzise Laserprojektionen entwickelt, die parallel zur Oberfläche verlaufen. Dank der asymmetrischen Optik tritt die Laserlinie nicht frontal aus dem Fenster, sondern wird in einem Winkel von 45° zur Längsachse des Lasers projiziert.

Bei horizontaler Montage entsteht so eine Laserlinie, die direkt unter dem Strahlaustritt beginnt und eine besonders gleichmäßige Helligkeitsverteilung über die gesamte Linienlänge gewährleistet. Diese Eigenschaften machen den HU Laser zur idealen Lösung für den Einsatz in Maschinen, auch bei äußerst niedrigen Einbauhöhen und begrenztem Platzangebot.



Helligkeitsverlauf Normaloptik



Helligkeitsverlauf XtrAlign HU Laser Spezialoptik

### Vorteile

- Vielseitig einsetzbar durch industrietaugliches Design
- Kostenreduktion durch Vermeidung von Ausschuss
- Steigerung der Prozesssicherheit durch beste Sichtbarkeit
- Zeitersparnis durch schnellere und flexible Handhabung

### Kontaktieren Sie uns!

P +49 4131 95 11-95

E [info@lap-laser.com](mailto:info@lap-laser.com)

**in** LAP Laser

**▶** [laplaser](https://www.youtube.com/channel/UC...)

**LAP GmbH Laser Applikationen**  
Zeppelinstr. 23  
21337 Lüneburg  
Germany



Mehr über  
unsere Linienlaser

[www.lap-laser.com/linienlaser](http://www.lap-laser.com/linienlaser)